

CENTRUL JUDEȚEAN DE RESURSE ȘI ASISTENȚĂ EDUCAȚIONALĂ BRĂILA
CENTRUL JUDEȚEAN DE ASISTENȚĂ PSIHOPEDAGOGICĂ BRĂILA

STUDIU PRIVIND
OPȚIUNILE
ȘCOLARE ȘI PROFESIONALE
ALE ELEVILOR CLASELOR a VIII-a

MARTIE 2010

**Centrul Județean de Resurse si Asistență Educațională
Centrul Județean de Asistență Psihopedagogică**

**STUDIUL PRIVIND OPȚIUNILE ȘCOLARE
ALE ELEVILOR DE CLASA a VIII-a DIN JUDEȚUL BRĂILA
Martie 2010**

La cel de-al doilea sondaj, realizat în perioada 15 - 26 martie 2010, privind opțiunile școlare ale elevilor claselor a VIII-a, au răspuns **1676 subiecți** (1300 din municipiul Brăila și 376 din celelalte localități ale județului) din 47 unități de învățământ (28 din municipiu și 19 din celelalte localități).

Scopul studiului a fost identificarea opțiunilor școlare ale viitorilor absolvenți de gimnaziu.

Situația prezentată în acest sondaj se raportează comparativ la datele obținute în luna noiembrie 2009, când s-a realizat primul sondaj în rândul elevilor claselor a VIII-a. Situația pe categorii a subiecților chestionați se prezintă astfel:

Tabel 1 – Total respondenți și distribuția lor

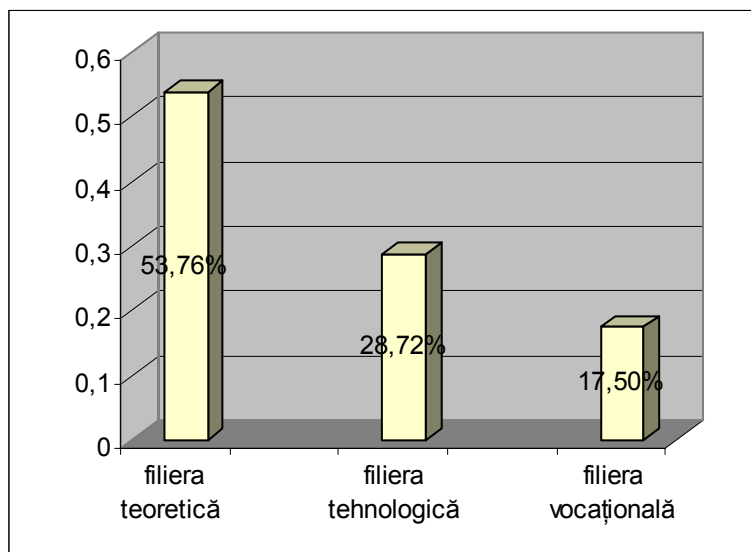
| Nr. crt. | Categorii | Municipiul Brăila | | Celelalte localități din județ | | Total | |
|--------------|---|-------------------|---------------|--------------------------------|--------------|-------------|-------------|
| | | Nr. elevi | % | Nr. elevi | % | Nr. elevi | % |
| 1. | Elevi care optează pentru învățământ liceal în județul Brăila | 1272 | 75,89% | 350 | 20,88% | 1622 | 96,77% |
| 2. | Elevi care doresc să-și continue studiile în unități de învățământ din alte județe | 28 | 1,67% | 26 | 1,55% | 54 | 3,22% |
| TOTAL | | 1300 | 77,56% | 376 | 22,43 | 1676 | 100% |

Un număr de 1676 elevi, aprox. 60% din segmentul de populație școlară avut în vedere pentru studiu, au completat chestionarele, exprimându-și opțiunile pentru formele de învățământ, profilurile, specializările, domeniile și calificările pe care doresc să le urmeze. Acestea sunt prezentate, pe licee și grupuri școlare, în anexa.

În funcție de opțiunea pentru forma de învățământ, 1622 (96,77%) elevi au luat decizia de a urma un liceu din județul Brăila, și 54 (3,22%) elevi au decis să-și continue studiile în unități de învățământ din alte județe. Distribuția opțiunilor este următoarea:

- 53,76% dintre elevi, optează pentru filiera teoretică (27,80% real, 25,95% uman);
- 28,72% aleg filiera tehnologică;
- 17,50 % optează pentru filiera vocațională

Figura nr. 1. Distribuția opțiunilor pe filiere ale învățământului secundar superior



Tabelul nr. 2 Opțiuni pe filiere noiembrie 2009, martie 2010

| Perioada | Filiera teoretică % | Filiera vocațională % | Filiera tehnologică % |
|-----------------------|------------------------|-----------------------|-----------------------|
| Noiembrie 2009 | 1222 60,49% | 243 12,02% | 555 27,47% |
| Martie 2010 | 872 53,76% | 284 17,50% | 466 28,72% |

Comparativ cu sondajul realizat în luna noiembrie 2009, observăm (tabelul nr. 2) o scădere cu 6,73 procente a numărului elevilor care optează pentru filiera teoretică, (53,76%, față de 60,49%). La filiera vocațională se înregistrează o tendință crescătoare de 5,48%, tendință ce poate fi explicată prin fluctuația intereselor elevilor. La filiera tehnologică nu sunt schimbări semnificative în comparație cu luna noiembrie 2009.

Tabelul nr. 3 Opțiuni liceu, pe filiere

| Zona de proveniență | Opțiuni pentru filiera teoretică | | Opțiuni pentru filiera tehnologică | Opțiuni pentru filiera vocațională |
|---------------------------|----------------------------------|------------|------------------------------------|------------------------------------|
| | Real | Uman | | |
| Municipiul Brăila | 391 | 348 | 282 | 251 |
| Alte localități din județ | 60 | 73 | 184 | 33 |
| Total | 451 | 421 | 466 | 284 |

În anexă este prezentată situația în detaliu pe licee și grupuri școlare a opțiunilor elevilor din municipiu și din celelalte localități pentru fiecare profil/specializare, domeniu și calificare.

ANEXA

| Nr crt | Unitatea de învățământ | Profilul | Specializarea | Opțiuni din Municipiul Brăila | Opțiuni din celelalte localități | Nr. total opțiuni pe profil și unitate școlară |
|---------------|---------------------------------------|-----------------|--|--------------------------------------|---|---|
| 1 | Colegiul Național "Nicolae Bălcescu" | Real | Matematică-informatică | 31 | 4 | 84 |
| | | | Matematică-informatică, intensiv limba engleză | 22 | | |
| | | | Matematică-informatică, intensiv informatica | 5 | 1 | |
| | | | Științe ale naturii | 20 | 1 | |
| | | Uman | Filologie, intensiv limba franceză | 9 | 3 | 12 |
| 2 | Colegiul Național "Gh. M. Murgoci" | Real | Matematică-informatică | 30 | 2 | 77 |
| | | | Matematică-informatică, intensiv informatică | 4 | 3 | |
| | | | Matematică-informatică, bilingv limba engleză | 21 | | |
| | | | Științe ale naturii | 17 | - | |
| | | Uman | Filologie, bilingv limba engleză | 24 | 2 | 47 |
| | | | Științe sociale | 19 | 2 | |
| 3 | Colegiul Național Sanitar "Ana Aslan" | Real | Științe ale naturii | 85 | 17 | 102 |
| 4 | Colegiul Economic "Ion Ghica" | Servicii | Economic | 42 | 5 | 140 |
| | | | Turism și alimentație | 51 | 8 | |
| | | | Comerț | 28 | 6 | |
| 5 | Liceul Teoretic "Nicolae Iorga" | Real | Matematică-informatică | 30 | 3 | 52 |
| | | | Matematică-informatică, intensiv informatică | 8 | 3 | |

| | | | | | | |
|----|---|-----------------|---|-----|----|-----|
| | | | Matematică- informatică, intensiv limba engleză | 8 | | |
| | | Uman | Filologie, bilingv limba engleză | 31 | 3 | 116 |
| | | | Științe sociale | 77 | 5 | |
| 6 | Liceul Teoretic ”Panait Cerna” | Real | Matematică- informatică | 9 | - | 26 |
| | | | Științe ale naturii | 17 | - | |
| | | Uman | Filologie | 15 | 5 | 74 |
| | | | Științe sociale | 41 | 13 | |
| 7 | Liceul de Artă ”Hariclea Darclee” | Muzică | Corist/ Instrumentist/ Corepetitor | 27 | - | 112 |
| | | Arte vizuale | Tehnician pentru tehnici artistice | 10 | - | |
| | | | Desenator tehnic pentru arhitectură și design | 49 | - | |
| | | Teatru | Instructor de teatru | 25 | 1 | |
| 8 | Liceul cu Program Sportiv | Uman | Filologie | 6 | 3 | 9 |
| | | Sportiv | Instructor sportiv | 104 | 17 | 121 |
| 9 | Liceul Pedagogic ”D.P.Per- pessicius” | Real | Matematică- informatică | 9 | 2 | 35 |
| | | | Științe ale naturii | 21 | 3 | |
| | | Uman | Filologie | 21 | 3 | 51 |
| | | | Științe sociale | 27 | - | |
| | | Pedago- gic | Educatoare-învățători | 36 | 15 | 51 |
| 10 | Liceul Teoretic ”Mihail Sebastian” | Real | Matematică- informatică | 4 | 1 | 13 |
| | | | Științe ale naturii | 7 | 1 | |
| | | Uman | Filologie | 2 | 2 | 19 |
| | | | Filologie, intensiv limbi străine | 2 | | |
| | | | Științe sociale | 11 | 2 | |
| 11 | Grupul Școlar Industrial Transporturi ”Panait Istrati” | Tehnic | Mecanică | 36 | 54 | 99 |
| | | | Electric | 8 | 1 | |
| 12 | Grupul Școlar de Prelucrarea Lemnului ”Constantin | Tehnic | Fabricarea produselor din lemn | 3 | 1 | 10 |

| | | | | | | |
|----|---|--|--|----|----|----|
| | Brâncuși | Resurse naturale și protecția mediului | Protecția mediului | 5 | 1 | |
| 13 | Grupul Școlar Industrial ”C.D. Nenițescu” | Tehnic | Electronică automatizări | 1 | - | 4 |
| | | | Mecanică | 3 | - | |
| | | Resurse naturale și protecția mediului | Industrie alimentară | 8 | - | 11 |
| | | | Protecția mediului | - | 3 | |
| 14 | Grupul Școlar Ind. ”C-tin Brâncoveanu” | Tehnic | Mecanică | - | - | 4 |
| | | | Electromecanică | 2 | 2 | |
| 15 | Grupul Școlar Industrial ”Anghel Saligny” | Tehnic | Electronică automatizări | 3 | 1 | 31 |
| | | | Mecanică | 16 | 11 | |
| 16 | Grupul Școlar ”Edmond Nicolau” | Resurse naturale și protecția mediului | Industrie alimentară | 8 | 17 | 25 |
| | | Tehnic | Construcții, instalații și lucrări publice | 8 | 5 | 13 |
| | | | Industrie textilă și pielărie | - | 1 | 1 |
| | | Servicii | Turism și alimentație | 8 | 1 | 9 |
| 17 | Grupul Școlar ”Gh. K. Constantinescu” | Servicii | Turism și alimentație | 7 | 2 | 28 |
| | | | Estetica și igiena corpului omenesc | 12 | 7 | |
| | | Resurse naturale și protecția mediului | Agricultură | - | 2 | 2 |
| 18 | Grupul Școlar ”Grigore Moisil” | Tehnic | Electronică automatizări | 3 | - | 8 |

| | | | | | | |
|----|--|---|---|----|----|----|
| | | | Electric | 3 | 2 | |
| 19 | Liceul Teoretic „C-tin Angelescu” Ianca | Real | Matematică- informatică | 6 | 1 | 14 |
| | | | Științe ale naturii | 5 | 2 | |
| | | Uman | Filologie | 25 | 4 | 29 |
| 20 | Grupul Școlar ”N. Oncescu” Ianca | Resurse naturale și protecția mediului | Industria alimentară | 4 | - | 12 |
| | | | Agricultură | - | 8 | |
| | | Servicii | Economic | 4 | - | 4 |
| 21 | Grupul Școlar Industrial Însurăței | Real | Matematică - informatică | 17 | 2 | 19 |
| | | Uman | Filologie | 24 | 14 | 38 |
| | | Tehnic | Electromecanică | 10 | 2 | 12 |
| | | Servicii | Comerț | - | 14 | 14 |
| 22 | Grupul Școlar ”G.Vâlsan” Făurei | Real | Matematică- informatică | 15 | 14 | 29 |
| | | Uman | Filologie | 14 | 12 | 26 |
| | | Tehnic | Mecanică | 4 | 8 | 12 |
| | | | Construcții, instalații și lucrări publice | 3 | 2 | 5 |
| 23 | Liceul Tehnologic „M. Basarab” Măxineni | Tehnic | Industria textilă și pielărie | - | 20 | 20 |
| 24 | Centrul Școlar pentru Educație Incluzivă | Ind. textilă și pielărie | Lucrător în tricotaje, textile | - | - | - |
| | | Construcții, instalații și lucrări publice | Lucrător finisor pentru construcții | 2 | - | 2 |
| | | Agricultură | Lucrător în cultura plantelor | - | - | - |

| | | | | | | |
|----|--|--|--|-------------|------------|-------------|
| 25 | Opțiuni pentru unități de învățământ din alte județe | | | 28 | 26 | 54 |
| | Total | | | 1300 | 376 | 1676 |

La centralizarea datelor privind opțiunile școlare ale elevilor din clasa a VIII-a și-au adus contribuția psihologii școlari: Dateu Rodica, Fătu Steluța, Gurei Doina, Ion Elena coordonați de prof. psiholog Cloșcă Marian, director C.J.R.A.E și prof. psiholog Popa Rodica, coordonator C.J.A.P.

Director C.J.R.A.E.,
prof. Cloșcă Marian

Coordonator C.J.A.P.,
prof. Popa Rodica